

MODULARE GLASVITRINEN

– Museumsvitrinen mit großer Flexibilität



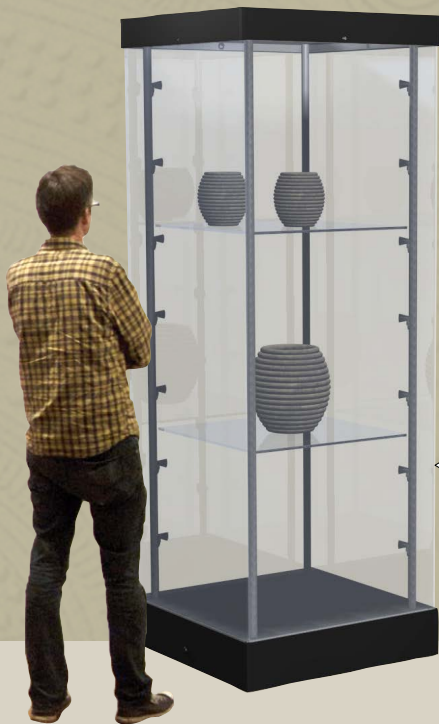
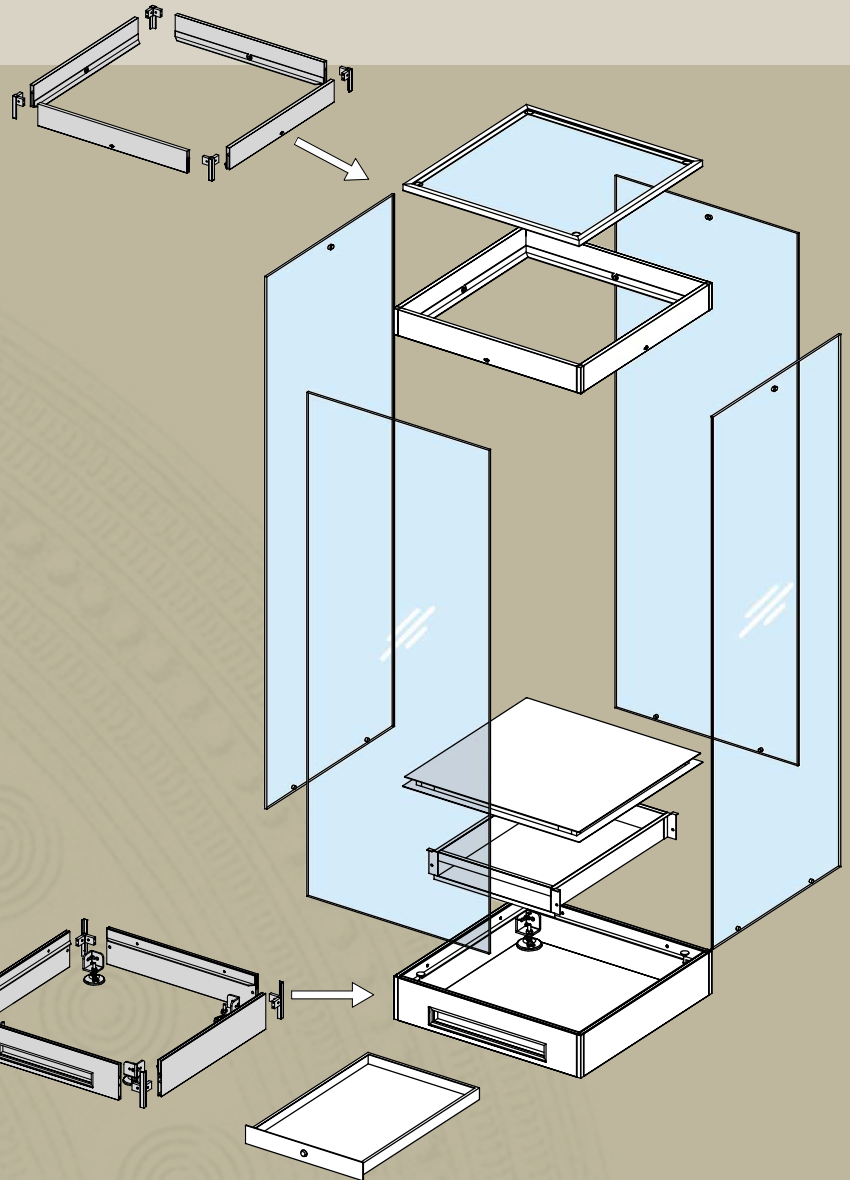
**SYSTEM
STANDEX®**

MODULARE GLASVITRINEN

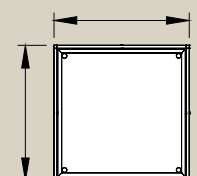
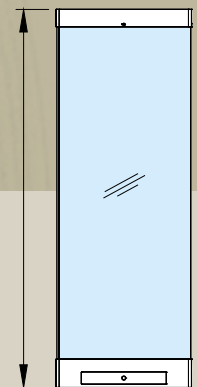
Modulare Glasvitrinen bestehen aus einer kleinen Anzahl von gleichartigen Komponenten, die es ermöglichen, verschiedene Formen und Größen zu erstellen: in einer Linie oder abgewinkelt, in Sternform oder "Tetris" Form.

Die Türen sind abnehmbar oder mit Seitenanschlag und einem kleinen Schloss zum Schließen.

Sämtliche Materialien der Glasvitrine sind anorganisch: Platten, Dichtungen, Pulverbeschichtung, Glas, gehärteter Kleber etc.

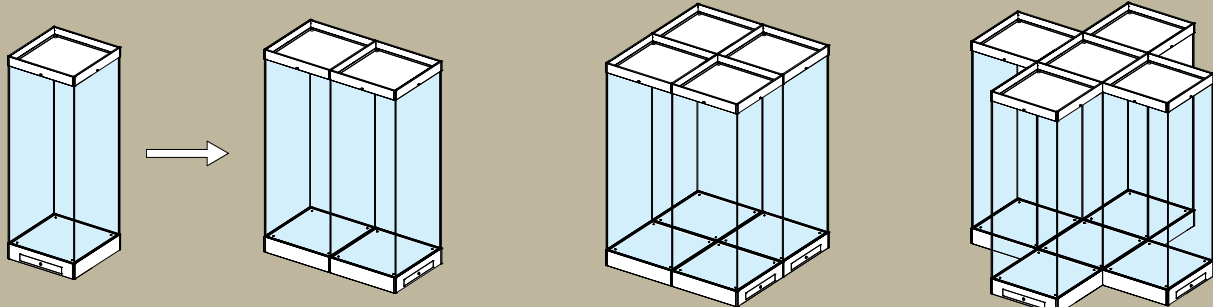


Modulare Glasvitrinen benötigen keine Eckprofile



Die Vitrinen werden in der von Ihnen gewünschten Größe hergestellt. Die hier gezeigte Glasvitrine hat eine Größe von 700 x 700 x 2100 mm und kann mit verschiedenen Glastypeen gefertigt werden: ESG gehärtetes Glas, Verbundglas, UF-Folie laminiertes Glas, antireflex-behandeltes Glas.

Kombinationsbeispiele:



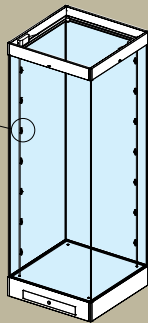
Standex Modulare Glasvitrinen sind zerlegbar und können zu neuen Formationen einfach aufgebaut werden.

ZUBEHÖR:

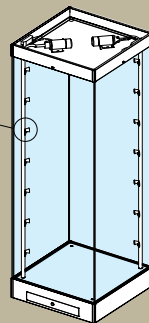
BELEUCHTUNG



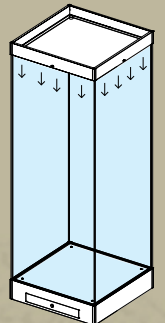
Libra LED



XPO Faseroptik



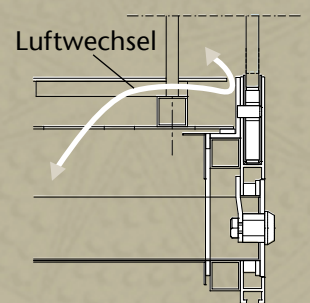
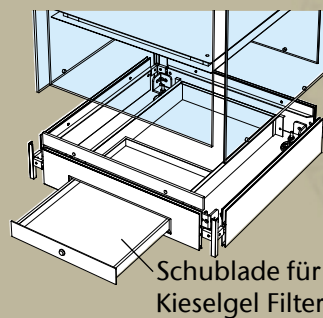
LED-Panel in der Decke



Zur Beleuchtung der Glasvitrinen verwenden wir Glasfaser oder LED.

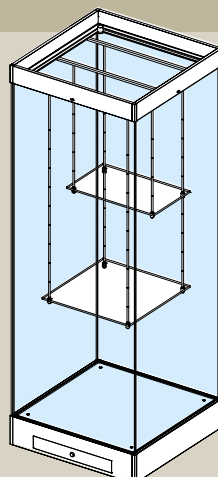
KLIMASTEUERUNG

Passive Klimatisierung mit Kieselgel oder ProSorb

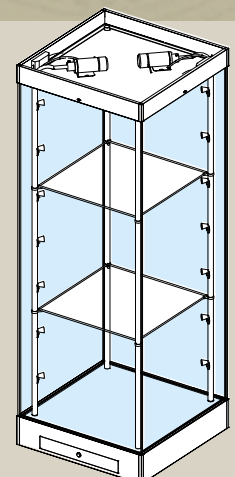


VITRINENBÖDEN

Fachböden an Stangen aufgehängt, mit abnehmbaren Profilen in der Decke.



Fachböden an den Beleuchtungsstangen befestigt.





Die Glasvitrinen können mit folgendem Zubehör ausgestattet werden:

- Passive Klimatisierung (Kieselgel oder ProSorb), von aussen austauschbar
- Fachböden zum Befestigen an den Beleuchtungsstangen
- Fachböden an Stangen abgehängt mit abnehmbaren Profilen in der Decke
- LED und Faseroptik-Beleuchtung in den Stangen oder in der Decke
- Lichtfeld in der Decke
- Podeste aus Metall oder Holz zum Herausnehmen
- Metallteile sind pulverbeschichtet und in gewünschten Farben nach RAL-Karte möglich
- Zerlegbar für das Transportieren und Lagern

Kontaktieren Sie uns:

SYSTEM STANDEX A/S
Herluf Trolles Vej 140 - DK-5220 Odense SØ
Tel.: +45 66 15 66 15 Fax.: +45 66 15 55 48
info@system-standex.dk - www.system-standex.de



**SYSTEM
STANDEX®**